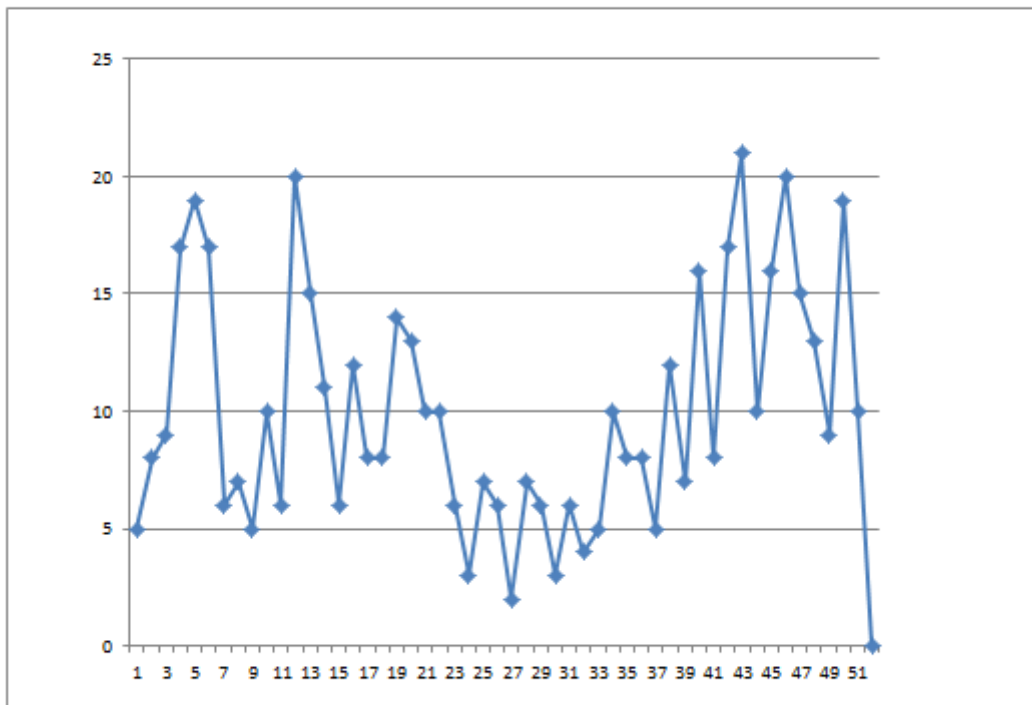


Situação Epidemiológica da Febre do Chikungunya, segundo município de residência, Mato Grosso do Sul, 2017.						
MUNICÍPIOS	NOTIFICADOS	CONFIRMADOS	INVESTIGANDO	DESCARTADOS- CRITÉRIO CLÍNICO-EPIDEMIOLÓGICO	DESCARTADOS- CRITÉRIO LABORATORIAL	TOTAL DE DESCARTADOS
ÁGUA CLARA	2	1	-	-	1	1
AMAMBAI	8	1	1	-	6	6
ANASTÁCIO	2	-	-	1	1	2
APARECIDA DO TABOADO	1	-	-	-	1	1
AQUIDAUANA	3	2	-	-	1	1
ARAL MOREIRA	1	1	-	-	-	-
BATAGUASSU	3	-	-	-	3	3
BODOQUENA	1	-	-	-	1	1
BONITO	44	8	-	4	32	36
CAARAPO	14	2	2	-	10	10
CAMAPUÁ	25	-	-	-	25	25
CAMPO GRANDE	107	41	9	6	51	57
CARACOL	1	-	-	-	1	1
CASSILANDIA	5	1	-	-	4	4
CHAPADÃO DO SUL	2	1	-	-	1	1
CORGUINHO	1	-	-	-	1	1
CORUMBA	93	18	5	23	47	70
COSTA RICA	2	-	-	1	1	2
COXIM	4	1	1	-	2	2
DEODÁPOLIS	2	-	-	-	2	2
DOURADOS	38	2	-	1	35	36
ELDORADO	48	10	20	1	17	18
FÁTIMA DO SUL	3	1	-	-	2	2
FIGUEIRÃO	2	-	-	2	-	2
GUIA LOPES DA LAGUNA	2	-	-	-	2	2
IGUATEMI	16	-	15	-	1	1
INOCÊNCIA	1	-	-	-	1	1
ITAQUIRAÍ	1	-	-	-	1	1
IVINHEMA	8	-	-	-	8	8
JARAGUARI	2	-	1	-	1	1
JARDIM	3	-	-	1	2	3
JATEI	3	-	-	-	3	3
LADÁRIO	3	1	-	-	2	2
MARACAJU	3	3	-	-	-	-
MIRANDA	2	1	-	-	1	1
NAVIRAI	8	3	2	-	3	3
NIOAQUE	1	-	-	-	1	1
NOVA ALVORADA	1	-	-	-	1	1
NOVA ANDRADINA	2	1	-	-	1	1
NOVO HORIZONTE DO SUL	1	-	1	-	-	-
PARANAÍBA	1	-	-	-	1	1
PONTA PORÁ	1	-	1	-	-	-
PORTO MURTINHO	1	-	-	-	1	1
RIBAS DO RIO PARDO	2	-	-	-	2	2
RIO VERDE DE MT	8	-	-	3	5	8
SÃO GABRIEL DO OESTE	5	2	-	-	3	3
SIDROLANDIA	3	-	-	1	2	3
SONORA	2	-	-	-	2	2
TACURU	1	-	-	-	1	1
TERENOS	1	-	-	-	1	1
TRES LAGOAS	14	-	-	-	14	14
VICENTINA	1	-	-	-	1	1
TOTAL	509	101	58	44	306	350

Fonte: SINAN ONLINE/CEVE/SES/MS
*Dados até 04/01/2017

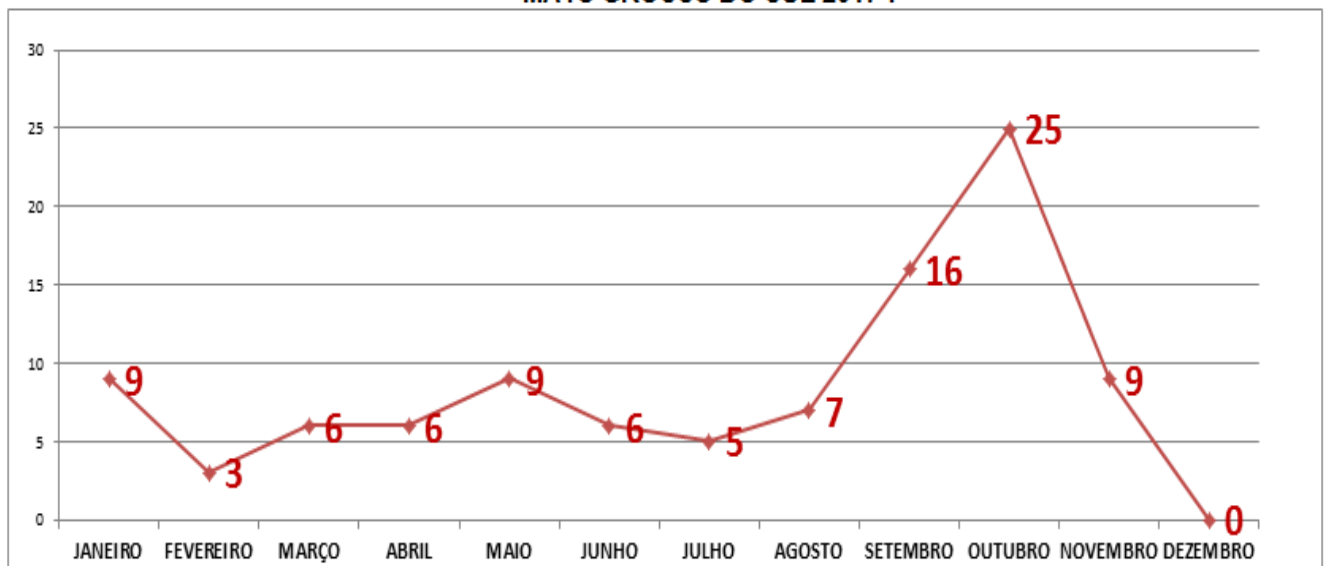
CASOS NOTIFICADOS DE FEBRE DO CHIKUNGUNYA POR SEMANA EPIDEMIOLÓGICA, MATO GROSSO DO SUL 2017.



FONTE: SINAN ONLINE/CCV/CEVE/SES/MS

DADOS ATÉ: 04/01/2017

CASOS CONFIRMADOS DE FEBRE DO CHIKUNGUNYA DE ACORDO COM O INÍCIO DE SINTOMAS, MATO GROSSO DO SUL 2017*.



FONTE: SINAN ONLINE/CCV/CEVE/SES/MS

DADOS ATÉ: 04/01/2017

ATENÇÃO

- Em alguns casos, as dores articulares permanecem por meses e até anos.
- Geralmente ocorrem casos próximos.
- Pode acontecer infecção pela chikungunya e dengue ao mesmo tempo.
- O mesmo mosquito pode carregar os dois vírus (DENGUE E CHIKV).

CONDIÇÕES DE RISCO

- Gestantes;
- Menores de 2 anos;
- Maiores de 65;
- Pessoas com comorbidade.

Como prevenir?

- Descarte todos os objetos não utilizados que estiverem expostos às chuvas e podem acumular água: pneus, latas, garrafas, baldes, etc.
- Tampe os tonéis e depósitos de água e troque diariamente a água dos bebedouros dos animais.
- Coloque terra ou areia nos vasinhos de plantas, ou lugares que acumulem água.
 - Coloque o lixo em sacos plásticos, e mantenha a lixeira completamente tampada.
- Tampe bem os recipientes que utiliza para acondicionar água: garrafões, jarras, taques, etc.
- Troque a água das plantas a cada três dias.
- Evite deslocamento para áreas onde há transmissão instalada do vírus.

A ocorrência de casos na comunidade deve ser comunicada imediatamente para as autoridades de saúde pública a fim de permitir a implementação de medidas de controle.

PLANTÃO CIEVS ESTADUAL:

DISQUE-NOTIFICA:

0800-647-1650 (24 horas)

(67) 98477-3435 (LIGAÇÕES, MENSAGENS, WHATSAPP – 24 horas)

(67) 3318-1823 (expediente)

E-NOTIFICA:

cievs.ms@hotmail.com (24 horas)

cievs@saude.ms.gov.br (expediente)

PLANTÃO URR/CIEVS CAMPO GRANDE: 3314-3099 / 99182-3031

Referências:

Informe Epidemiológico da Prefeitura Municipal de Feira de Santana

(<http://www.feiradesantana.ba.gov.br/secretarias.asp?id=14#sec/>)